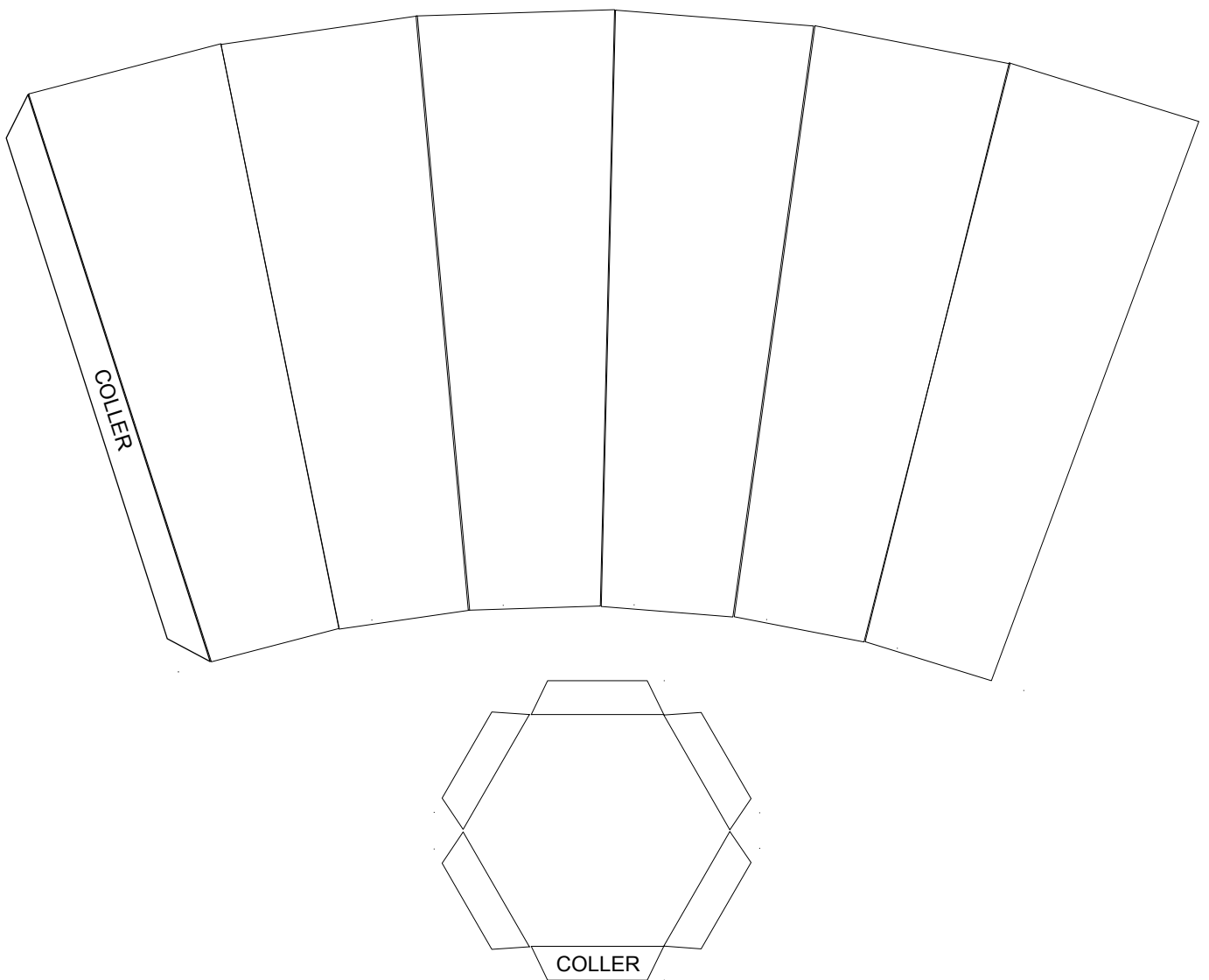


Gabarit pour les pliages de gobelet

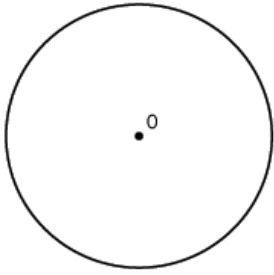
A imprimer et coller sur du carton, puis découper.

Échelle 1/1

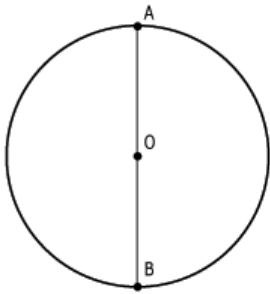


Informations pour dessiner le gabarit du gobelet

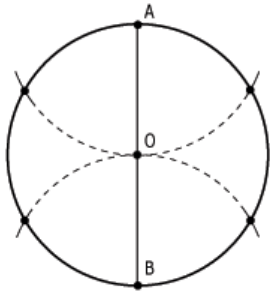
Tu ne peux pas imprimer ? Alors tu peux redessiner le gabarit.



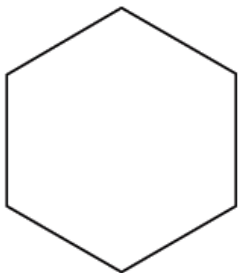
Tracer un cercle au compas.



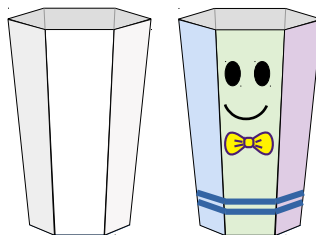
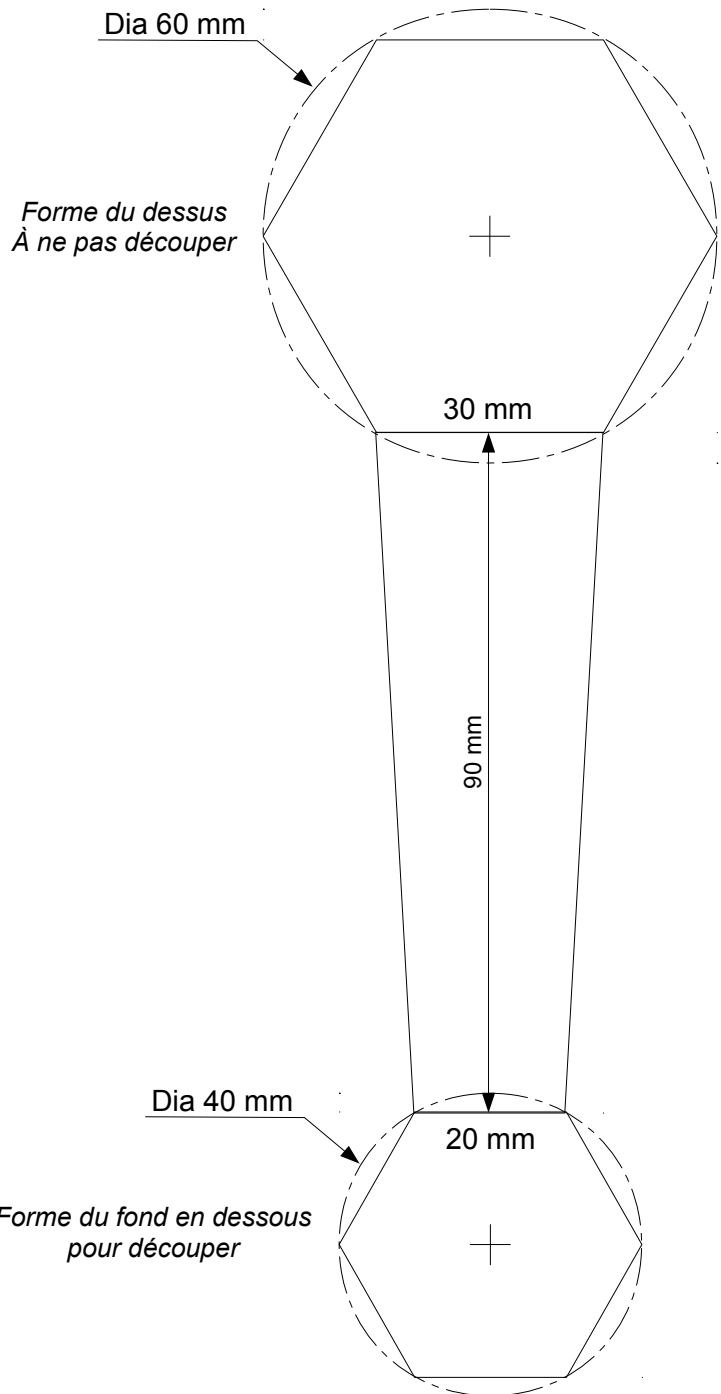
Tracer une ligne « A-B » qui coupe le cercle en deux en passant par « O ».



En gardant toujours la même ouverture du compas tracer, à partir des points « A » et « B », un arc de cercle.



Joindre tous les points pour former un hexagone.



Tu peux décorer tes gobelets